



**Экскаваторные вибропогружатели SMS PARS
с универсальным боковым зажимом стандартной частоты**

В 2008 году турецкая компания SMS PARS запустила в производство экскаваторные вибропогружатели серии S, а в 2012 году SMS PARS выпустила первую модель вибропогружателя с боковым захватом.

С 2016 года, расширив нашу линейку производства, мы предлагаем нашим клиентам модели вибропогружателей SMS PARS SIDE GRIP TRANSFORMABLE VIBRO HAMMER - экскаваторные вибропогружатели с универсальным боковым зажимом. Можно использовать для погружения шпунта Ларссена, металлических профилей и труб разного диаметра.

PARS SIDE GRIP TRANSFORMABLE – PARS универсальный боковой зажим. Вибропогружатели этой серии позволяют поднимать шпунты Ларссена, металлические профили и другие свайные элементы с земли, без необходимости использования крана или другой спецтехники, что существенно облегчает работу, а также экономит бюджет.

Система бокового захвата PARS TRANSFORMABLE SERIES SIDE GRIP устроена таким образом, что ее можно использовать в тех случаях, когда более крупная техника не имеет доступа к месту погружения или когда сваи должны быть установлены на большом расстоянии от платформы. Вибропогружатели устанавливаются на конец стрелы полноповоротного экскаватора. Вибропогружатель может вращаться как вертикально, так и горизонтально.

Благодаря возможности регулировки давления зажима вибропогружателя его можно использовать при работе с различными материалами.

С новой системой управления эксплуатация техники стала гораздо проще. Программируемый дисплей на контрольной панели позволяет контролировать углы вертикальности погружаемых элементов прямо из кабины экскаватора.

Тип экскаватора	PARS SGT 30	PARS SGT 40	PARS SGT 60	PARS SGT 80
8 - 14 тонн				
14 - 20 тонн				
18-28 тонн				
28 - 32 тонн				
34 - 42 тонн				
более 42 тонн				

Что делает наши вибропогружатели конкурентоспособными

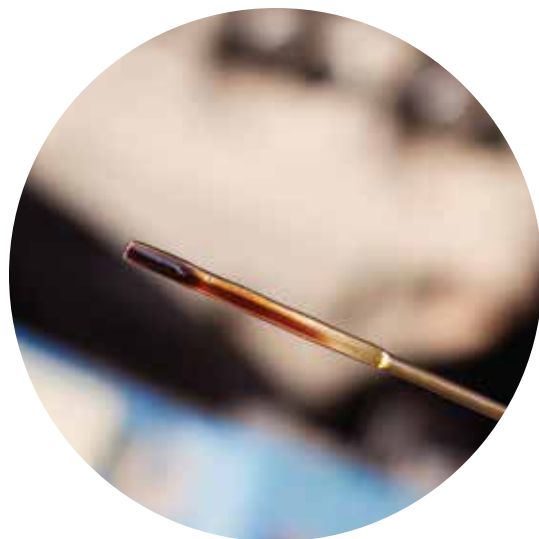


Марка стали Strenx (Weldox)

Износостойкая сталь Weldox (Strenx) – это конструкционная сталь незаменимая при эксплуатации в сложных и тяжёлых условиях. В настоящее время она применяется для изготовления различных несущих конструкций из металла, требующих особой прочности

Эффективная система охлаждения масла

Благодаря уникальной системе маслоподдачи корпус вибропогружателя имеет маслоканалы и является своеобразным радиатором охлаждения, а масла для редуктора и подшипников не смешиваются друг с другом, не смешиваются друг с другом. В результате вибропогружатель дольше не перегревается и срок непрерывной работы по сравнению с вибропогружателями схожей конструкции возрастает до 50%.



Особенности работы универсального зажима

SMS PARS SIDE GRIP – универсальный зажим вибромолота. Он позволяет одним и тем же вибропогружателем устанавливать сваи, шпунт Ларссена и различные типы швеллеров с помощью различных сменных насадок на зажим вибропогружателя. При этом, в отличие от конкурентов, используется шпильковое крепление сменных насадок, которое гораздо надёжнее и долговечнее крепления болтами.





Датчик угла наклона

На экране отображаются параметры за углов наклона свай и труб во время производства работ, что позволяет в реальном времени контролировать вертикальность погружаемых элементов, в результате повышается качество выполнения работ.

Работа с трубчатыми сваями

Вибропогружатели с боковым захватом SMS PARS могут быть переоборудованы для работы с трубчатыми сваями. Для этого необходимы специальные насадки и вставки для уменьшения или увеличения захвата под разные размеры труб. Необходимо заранее знать размеры труб и заказать эти вставки.



Особенности конструкции вибропогружателей SMS

Корпус сварен из стали Weldox, подшипники SKF, гидромоторы Parker, уникальная система охлаждения масла, запатентованный универсальный гидрозажим (трубы/шпунт Ларссена/швеллер), шестерни закалены по определённому алгоритму и отшлифованы.



Вибропогружатели SMS PARS SGT с боковым зажимом



PARS SGT 30



PARS SGT 40



PARS SGT 60



PARS SGT 80

— Трансформируемый (универсальный) зажим —

Технические данные вибропогружателей SMS PARS SGT с боковым зажимом

	SMS PARS 30	SMS PARS 40	SMS PARS 60	SMS PARS 80
Эксцентрический момент (Кгм)	3	4	6	8
Центробежная сила (кН)	310	370	450	604
Максимальная амплитуда (мм)	8,7-10	8,7	12	14,5
Скорость (об/мин)	3000	2800	2500	2500
Макс. Усилие извлечения (кН)	60	120	120	175
Макс. Усилие погружения (кН)	40	80	80	90
Общий вес (кг)	1650	1850	2750	3500
Длина (мм)	1280	1200	1200	1350
Ширина (мм)	1100	1100	1300	1422
Высота (мм)	2300	2250	2350	2560
Расход гидрожидкости (л/мин)	120	170	204	20
Рабочее давление (бар)	300	300	300	300
Мощность (кВт)	65	85	120	165
Гидромотор	F12-40	F12-30 x 2 ед.	F12-40 x 2 ед	F12-40 x 2 ед
Масляный насос	+	+	+	+
Количество цилиндров	3	3	3	3
Вращение-наклон(°)	360-30	360-30	360-30	360-30
Совместимость с экскаватором	14-20 тонн	20 -28 тонн	28-32 тонны	выше 32 тонн
Система трансформации	Металлический профиль, труб.	Металлический профиль, труб.	Металлический профиль, труб. Сваи	Металлический профиль, труб.

Вибропогружатели SMS PARS серии SGT с универсальным зажимом

Технические данные вибропогружателей SMS PARS SGT с универсальным зажимом

Мет.профиль (Шпунт Ларссена)	400 - 600 мм 4 - 8 метров, макс. 800 кг	400 - 800 мм 6 - 10 метров, макс. 1200 кг	400 - 800 мм 8 - 12 метров, макс. 2300 кг	400 - 1200 мм 12 - 16 метров, макс. 2850 кг
Швеллер	H180-H500 4 - 8 метров, макс 800 кг	H180-H500 6 - 10 метров, макс 1200 кг	H180-H500 8 - 12 метров, макс. 2300 кг	H180-H500 12 - 16 метров, макс. 2850 кг
Трубы	д 150-326 мм 4 - 8 метров, макс 800 кг	д 80 - 426 мм 6 - 10 метров, макс 1200 кг	д 80 - 530 мм 8 - 12 метров, макс. 2300 кг	д 90 - 762 мм 12 - 16 метров, макс. 2850 кг
Деревянные сваи	150 - 320 мм 4 - 8 метров, макс 800 кг	150 - 600 мм 6 - 10 метров, макс 1200 кг	150 - 600 мм 8 - 12 метров, макс. 2300 кг	150 - 630 мм 8 - 12 метров, макс. 2850 кг

Вибропогружатели SMS PARS серии SG

Технические данные вибропогружателей SMS PARS SG со шпунтовым зажимом

Мет.профиль (Шпунт Ларссена)	400 - 600 мм 4 - 8 метров, макс. 800 кг	400 - 800 мм 6 - 10 метров, макс. 1200 кг	400 - 800 мм 8 - 12 метров, макс. 2300 кг	400 - 1200 мм 12 - 16 метров, макс. 2850 кг
Швеллер	H180-H500 4 - 8 метров, макс 800 кг	H180-H500 6 - 10 метров, макс 1200 кг	H180-H500 8 - 12 метров, макс. 2300 кг	H180-H500 12 - 16 метров, макс. 2850 кг

Технические данные вибропогружателей SMS PARS SG с трубным зажимом

d Ø

Трубы	d Ø 150-326 мм 4 - 8 метров, макс 800 кг	d Ø 80 - 426 мм 6 - 10 метров, макс 1200 кг	d Ø 80 - 530 мм 8-12 метров, макс. 2300 кг	d Ø 90 - 762 мм 12 - 16 метров, макс. 2850 кг
-------	--	---	--	---

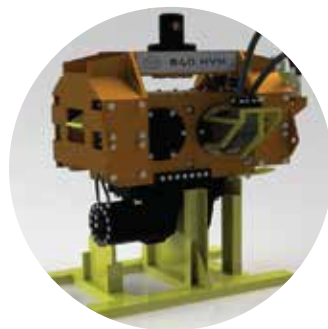
Вибропогружатели SMS EMV серии S с нижним зажимом



EMV S 20



EMV S 30



EMV S 40



EMV S 60



EMV S 70



EMV S 80



EMV S 120

Увеличивающееся использование гидравлических экскаваторов в свайных работах, мотивировало SMS разработать полный спектр вибромолотов, специально предназначенных для установки непосредственно на широкий размерный ряд экскаваторов.

Экскаватор с вибропогружателем SMS позволяет легко забить или извлечь различные профили, такие как:

- шпунтовые сваи,
- швеллер,
- обсадные трубы,
- трубы спомощью трубных зажимов,
- Бетонные и деревянные сваи.

С эргономичной конструкцией и высокой производительностью, навесные вибропогружатели обеспечивают длительный срок эксплуатации. Уникальный дизайн SMS серии S легко устанавливаются на экскаватор с помощью соединительной скобы SMS.

Вибропогружатели приводятся в действие гидросистемой экскаватора и легко управляются оператором экскаватора. Вибромолоты SMS EMS серии S не требуют модификацию или замену на экскаватора. SMS серии S могут быть легко использованы со всеми типами погружаемых элементов с помощью ассортимента гидравлических зажимов, обеспечивают скорость работы и экономическую эффективность работ.

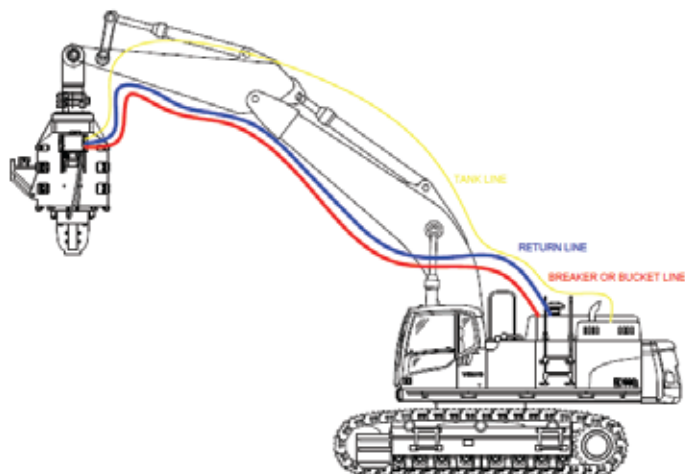
Технические данные вибропогружателей SMS EMV серии S с нижним зажимом

	S20	S30	S40	S60	S70	S80	S120
Эксцентрический момент (Кгм)	2,2	3	4	6	7	8	12,3
Центробежная сила (кН)	250	310	370	440	560	604	750
Максимальная амплитуда (мм)	8,7	9	8,7	12	14	14,5	16
Скорость (об/мин)	3150	3000	2800	2500	2700	2500	2350
Макс. Усилие извлечения (кН)	60	60	120	120	150	175	180
Макс. Усилие погружения (кН)	40	40	80	80	80	90	160
Динамический вес (кг)	600	600	940	1000	1000	1780	1500
Общий вес (кг)	850	850	1230	1350	1350	2150	2600
Длина (мм)	1100	1100	1000	1000	1000	1190	1700
Ширина (мм)	1025	1025	1400	1400	1400	1650	1850
Высота (мм)	625	625	700	750	750	800	475
Расход гидрожидкости (л/мин)	95	120	171	204	204	275	290
Рабочее давление (бар)	300	300	300	300	300	300	300
Мощность (кВт)	61	70	85	119	125	165	175
Гидромотор	F12-30	F12-40	F12-60	F12-80	F12-80	F12-110	F12-125
Масляный насос	-	-	-	-	-	-	-
Совместимость с экскаватором	14-20 тонн	14-20 тонн	18-24 тонны	24-32 тонны	28-35 тонн	Выше 32 тонн	Выше 40 тонн

Зажимы серии S (Standart)



Система управления



ООО «СТБ»

394018, г.Воронеж, ул. Свободы, 75
офис 808/1

Телефоны для связи:

8 800 222-85-65
+7 925 010-10-80
+7 960 109-00-05

Электронная почта:
info@oostb.ru